

01 Asemapiirros 1:1000



Mittakaava 1:1000

K.osa/Kylä Liesjärvi	Kortteli / tila Jokiranta 3	Tontti/Rn:o 249-405-38-3	Viranomaisen asiakirjamerkintöjä varten
Rakennustoimenpide Uudisrakennus			Piirustuslaji TYÖPIIRUSTUS Juoksu. n:o
Rakennuskohteen nimi ja osoite Keisala Jouni Myllymäentie 3161a 42700 KEURUU			Piirustuksen sisältö 01 Asemapiirros (kohteen sijainti) Mittakaava 1:1000
Suunnittelijat ja hyväksyjät			Piirustuslaji HUVILA RAK
Piirtäjä J.Keisala	Hyväksyjä J.Keisala 09.07.2024		Tilaus n:o 1205 Tiedosto xxx.dwg

01 Asemapiirros 1:500

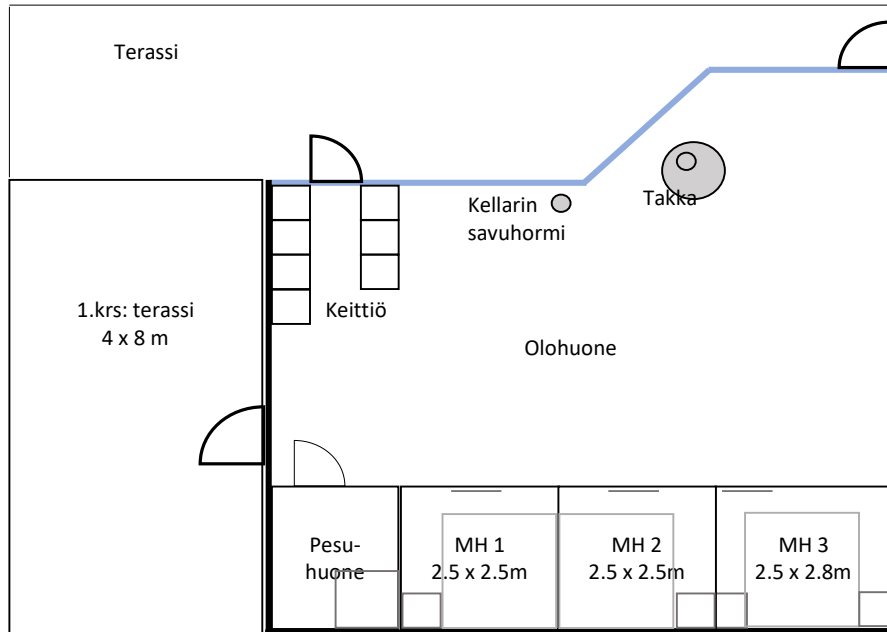


Mittakaava 1:500

K.osa/Kylä Liesjärvi	Kortteli / tila Jokiranta 3	Tontti/Rn.o 249-405-38-3	Viranomaisen asiakirjamerkintöjä varten
Rakennustoimenpide Uudisrakennus			Piirustuslaji TYÖPIIRUSTUS
Rakennuskohteen nimi ja osoite Keisala Jouni Myllymäentie 3161a 42700 KEURUU			Juoksu. n:o Mittakaava 01 Asemapiirros (kohteen sijainti) 1:500
Suunnittelijat ja hyväksyjät Piirtäjä J.Keisala		Hyväksyjä J.Keisala 09.07.2024	Piirustuslaji HUVILA Tilaus n:o 1205
			RAK Tiedosto xxx.dwg

02 Pohjakuva 1-kr

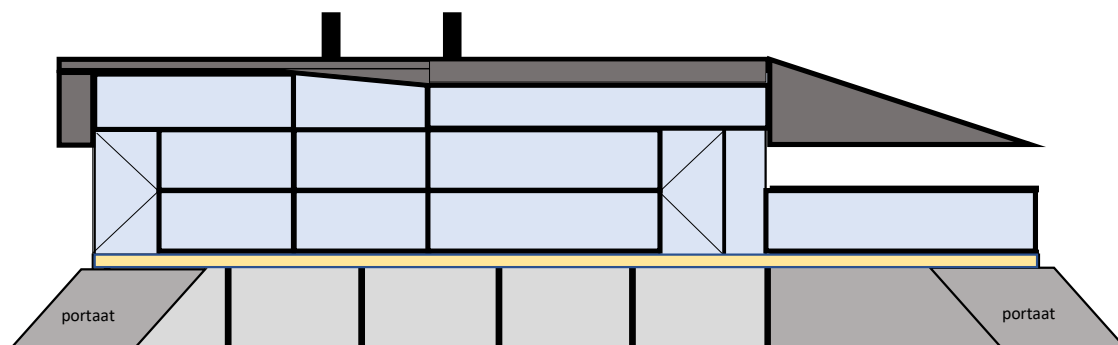
Tilajako:	
MH1	6,25 m ²
PH / WC	4 m ²
MH2	7,5 m ²
MH3	7,5 m ²
Keittiö/Olc	65,75 m ²
Yhteensä	91 m ²



K.osa/Kylä Liesjärvi	Kortteli/tila Joutomaa-tilasta lohkottava tila	Tontti/Rn:o 249-405-38-1 -tilasta lohkottava tila	Viranomaisien asiakirjamerkintöjä varten
Rakennustoimenpide Uudisrakennus	Piiirustuslaji TYÖPIIRUSTUS		Juoksu. n:o
Rakennuskohteen nimi ja osoite Keisala Jouni Myllymäentie (osoitenumero määräytyy myöhemmin) 42700 KEURUU	Piiirustuksen sisältö 02 Pohjakuva 1-kr		Mittakaava
Suunnittelijat ja hyväksyjät	Piiirustuslaji Huvila		RAK
Piirtäjä J.Keisala	Hyväksyjä J.Keisala 24.3.2023	Tilaus n:o 1205.1	Tiedosto xxx.dwg

05 Julkisivukuva pohjoiseen

JULKISIVU POHJOISEEN



K.osa/Kylä Liesjärvi	Kortteli/tila Joutomaa-tilasta lohkottava tila	Tontti/Rn:o 249-405-38-1 -tilasta lohkottava tila	Viranomaisten asiakirjamerkintöjä varten	
Rakennustoimenpide Uudisrakennus			Piirustuslaji TYÖPIIRUSTUS	Juoksu. n:o
Rakennuskohteen nimi ja osoite Keisala Jouni Myllymäentie (osoitenumero määrätty myöhemmin) 42700 KEURUU			Piirustuksen sisältö 05 Julkisivukuva pohjoiseen	Mittakaava
Suunnittelijat ja hyväksyjät			Piirustuslaji Huvila	RAK
Piirtäjä J.Keisala	Hyväksyjä J.Keisala 24.3.2023		Tilaus n:o 1205.4	Tiedosto xxx.dwg

10 Leikkaus rannan muodot (ja rakennuksen leikkaus)



K.osa/Kylä Liesjärvi	Kortteli/tila Joutomaa-tilasta lohkottava tila	Tontti/Rn:o 249-405-38-1 -tilasta lohkottava tila	Viranomaisten asiakirjamerkintöjä varten	
Rakennustoimenpide Uudisrakennus			Piirustuslaji TYÖPIIRUSTUS	Juoksu. n:o
Rakennuskohteen nimi ja osoite Keisala Jouni Myllymäentie (osoitenumero määräytyy myöhemmin) 42700 KEURUU			Piirustuksen sisältö 10 Leikkaus rannan muodot	Mittakaava
Suunnittelijat ja hyväksyjät			Piirustuslaji Huvila	RAK
Piirtäjä J.Keisala		Hyväksyjä J.Keisala 24.3.2023	Tilaus n:o 1206	Tiedosto xxx.dwg

12 Valokuvat järveltä viereisistä mökeistä ja korkeuksista

Joutomaan (249-405-38-1) 30m2 mökki, harjakorkeus 4,2 metriä.

Koko mökin korkeus näkyy järvelle.



Jokiranta 1 (249-405-1-35) 40m2 mökki, harjakorkeus 5,5 metriä.

Koko mökin korkeus näkyy järvelle.



Jokiranta 1 (249-405-1-35) 40m2 mökki, harjakorkeus 5,5 metriä.
Näkymä koiliseen mökiltä.



Jokiranta 1 (249-405-1-35) 40m2 mökki, harjakorkeus 5,5 metriä.
Näkymä pohjoiseen mökiltä.



K.osa/Kylä Liesjärvi	Kortteli/tila Joutomaa-tilasta lohkottava tila	Tontti/Rn:o 249-405-38-1 -tilasta lohkottava tila	Viranomaisten asiakirjamerkintöjä varten
Rakennustoimenpide Uudisrakennus			Piirustuslaji TYÖPIIRUSTUS
Rakennuskohteen nimi ja osoite Keisala Jouni Myllymäentie (osoitenumero määräytyy myöhemmin) 42700 KEURUU			Juoksu, n:o Mittakaava
Suunnittelijat ja hyväksyjät Piirtäjä J.Keisala	Hyväksyjä J.Keisala 24.3.2023		Piirustuslaji Huvila Tilaus n:o 1208
			RAK Tiedosto xxx.dwg

11 Valokuvat järveltä jossa luonnosteltu mökin näkyminen

Koko rakennus nähtynä 15 metrin etäisyydeltä.



Koko rakennus nähtynä noin 60m päässä kohtisuoraan järveltä.





K.osa/Kylä Liesjärvi	Kortteli/tila Joutomaa-tilasta lohkottava tila	Tontti/Rn:o 249-405-38-1 -tilasta lohkottava tila	Viranomaisten asiakirjamerkintöjä varten
Rakennustoimenpide Uudisrakennus			Piirustuslaji TYÖPIIRUSTUS Juoksu. n:o
Rakennuskohteen nimi ja osoite Keisala Jouni Myllymäentie (osoitenumero määräytyy myöhemmin) 42700 KEURUU			Piirustuksen sisältö 11 Luonnos päärakennuksesta Mittakaava
Suunnittelijat ja hyväksyjät			Piirustuslaji Huvila RAK
Piirtäjä J.Keisala	Hyväksyjä J.Keisala 24.3.2023	Tilaus n:o 1207	Tiedosto xxx.dwg