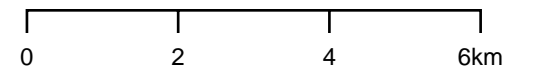


1 : 100000



KEURUU

VT18 JA MT621 OSAYLEISKAAVA

MITTAKAAVA 1:10 000

KAUPUNGINVALTUUSTON HYVÄKSYMÄ 7.11.2016 § 54

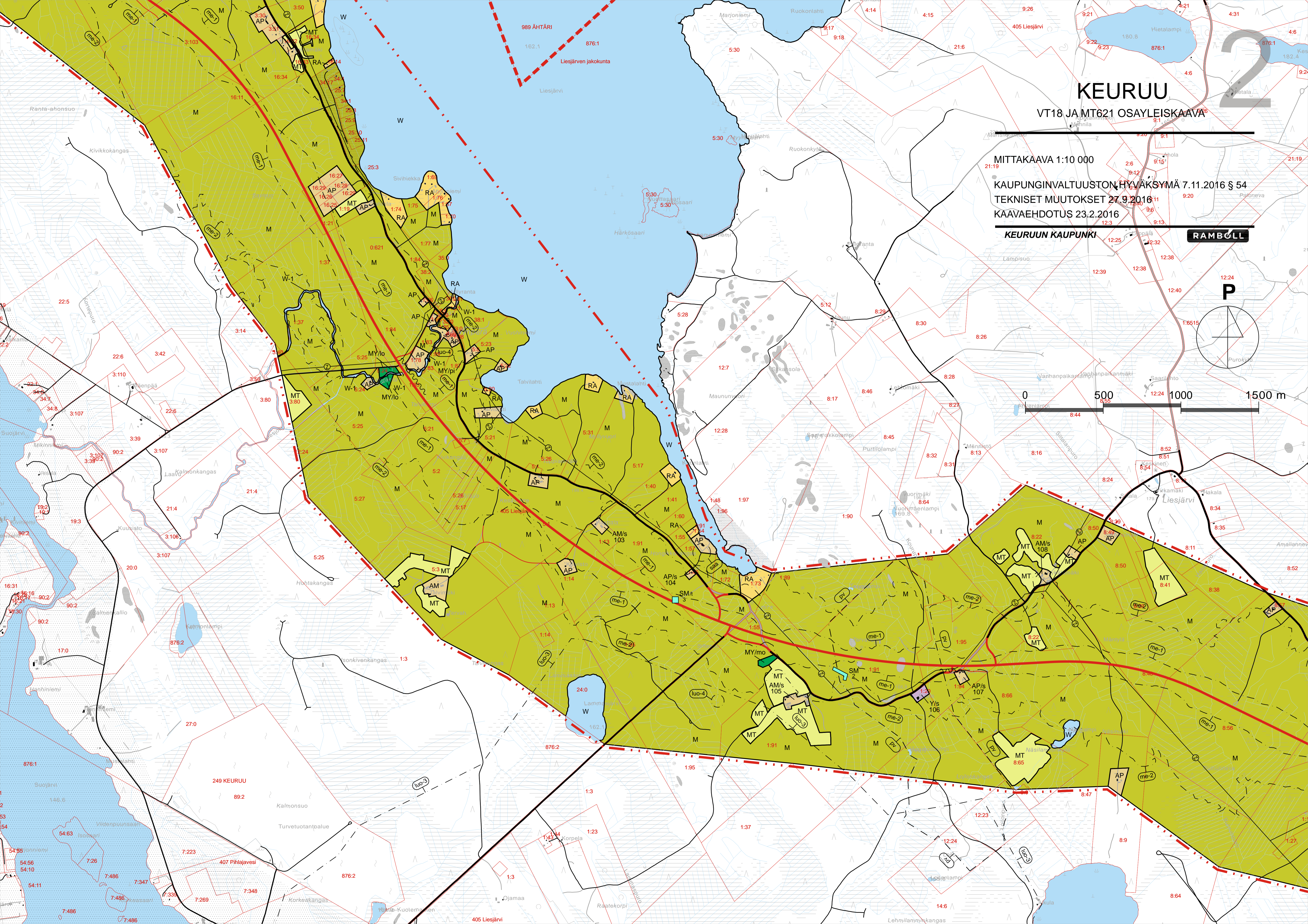
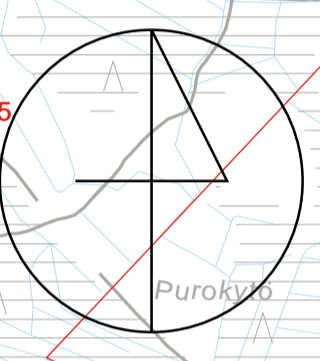
TEKNISET MUUTOKSET 27.9.2016

KAVAEHDOTUS 23.2.2016

KEURUUN KAUPUNKI

RAMBOLL

P



KEURUU

VT18 JA MT621 OSAYLEISKAAVA

KAAVAMERKINNÄT JA -MÄÄRÄYKSET

KAUPUNGINVALTUUSTON HYVÄKSYMÄ 7.11.2016 § 54
TEKNISET MUUTOKSET 27.9.2016
KAAVAEHDOTUS 23.2.2016
KAAVALUONNOS 1.10.2014

MITTAKAAVA 1:10 000



Timo Määttä
Kaavoitusjohtaja
Keuruun kaupunki



Jutta Piispanen
Kaavan laatija (YKS 552)
Ramboll Finland Oy



Ville Vihanta
Kaavasunnittelija
Ramboll Finland Oy

KAAVAMERKINNÄT JA -MÄÄRÄYKSET:



OSAYLEISKAAVA-ALUEEN RAJA.



KUNNANRAJA.



ALUEEN RAJA.



YLEIS- TAI RANTA-ASEMAKAAVOITETTU ALUE.
- Ei käsitellä tässä osayleiskaavassa.



PIENTALOVALTAINEN ASUNTOALUE.



MAATILOJEN TALOUSKESKUSTEN ALUE.



JULKISTEN RAKENNUSTEN ALUE.



LOMA-ASUNTOALUE.

/s

ALUE, JOLLA YMPÄRISTÖ SÄILYTETÄÄN.

Lisämääre /s pääkäyttötarkoituksmerkinnän jäljessä osoittaa että alue rakennuksineen muodostaa kulttuurihistoriallisesti ja/tai rakennustaiteellisesti arvokkaan asutus- ja/tai tilakokonaisuuden. Kohteiden arvokkaat erityispiirteet liittyvät ensisijaisesti asutushistoriaan (pientiloihin) ja toissijaisesti yksittäisten rakennusten rakennustaiteellisiin arvoihin (erillisselvityksen perusteella). Kaikessa kohdetta tai aluetta koskevassa maankäytössä tai korjaus- ja muutostöissä tulee lähtökohtana olla kulttuurihistoriallisesti arvokkaiden rakennusten säilyttäminen ja niiden ominaispiirteiden vaaliminen. Merkittävässä rakennusten korjaus- ja muutostöissä museoviranomaiselle tulee varata mahdollisuus lausunnon antamiseen ennen rakennus- ja toimenpideluvan myöntämistä.

121

Numero merkinnän yhteydessä viittaa rakennuskannan selvitys -raportin kohdekuvaukseen.



MAA- JA METSÄTALOUSVALTAINEN ALUE.



MAATALOUSALUE.



MAISEMALLISESTI ARVOKAS PELTOALUE.

Maa- ja metsätalouteen liittyvä täydennysrakentaminen on alueella sallittu. Näkymiin ja avoimeen maisematilaan tulee kiinnittää erityistä huomiota. Uudisrakentaminen on mahdollisuuksien mukaan sijoitettava maatilojen talouskeskusten yhteyteen.


 MY

MAA- JA METSÄTALOUSVALTAINEN ALUE, JOLLA ON ERITYISIÄ YMPÄRISTÖARVOJA.

/xy

Lisämääre MY -merkinnän yhteydessä yksilöi ympäristöarvot:

/lo = Liito-oravan (lisääntymis-/) ja/tai elinympäristö

Liito-oravan elinympäristöt tulee huomioida LsL 49 § mukaisesti alueen maankäytössä ja metsätaloudessa. Liito-oravan käyttämä elinympäristö ja/tai lisääntymis- ja levähdysalueet, niitä suojaava puusto sekä liikkumisen kannalta tärkeät yhteydet säilytetään ja niiden hävittäminen ja heikentäminen on kielletty.

/mo = Luonnon monimuotoisuuden kannalta merkittävä alue

Alueen ominaispiirteiden säilyttäminen perustuu maanomistajan vapaaehtoisuuteen.


 W

VESIALUE.


 W-1

VESIALUE, JOLLA ON ERITYISIÄ YMPÄRISTÖARVOJA.

Alue, jolla on erityisiä arvoja vesimaiseman, -kasvillisuuden tai -eläimistön kannalta.


 SM

MUINAISMUISTOALUE/ -KOHDE.

Alueella sijaitsee muinaismuistolailla rauhoitettu kiinteä muinaisjäänös. Alueen kaivaminen, peittäminen, muuttaminen ja muu siihen kajoaminen on muinaismuistolain nojalla kielletty.

Kiinteän muinaisjäänöksen laajuus tulee selvittää museoviranomaiselta. Aluetta ja sen lähiympäristöä koskevista suunnitelmista ja toimenpiteistä tulee pyytää museoviranomaisen lausunto.

2

Numero kohteen yhteydessä viittaa kaavaselostukseen.

/t

Lisämääre pääkäyttötarkoituksen jäljessä osoittaa, että muinaisjäänöskohteen säilymisen turvaamiseen tulee tien jatkosuunnittelussa kiinnittää erityistä huomiota.



NYKYISET TIELINJAT.



UUDET TAI PARANNETTAVAT TIELINJAT.

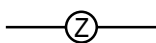
Merkintä osoittaa tielinjan likimääräisen sijainnin maastossa. Tielinjan tarkka sijainti ratkaistaan tiesuunnitelmalla.



EDELLISEEN LIITTYVÄ ALIKULKU.



UUSI VAIHTOEHTOINEN TIELINJA.



JAKELUJÄNNITELINJA.



EKOLOGINEN VIHERYHTEYS.



ARVOKAS HARJUALUE TAI MUU GEOLOGINEN MUODOSTUMA.

luo-1

LUONNON MONIMUOTOISUUDEN KANNALTA ARVOKAS KOSTEIKKOALUE.

Suoalueen ominaispiirteet on huomioitava alueen maankäytössä. Merkittäviä maisemarakennetta ja vesitaloutta muuttavia toimenpiteitä ei saa suorittaa ilman maisematyölupaa (MRL 128 §).

luo-2

LEPAKOIDEN KANNALTA TÄRKEÄ ELINYMPÄRISTÖ.

Lepakoiden elinympäristöt tulee huomioida LsL 49 §:n mukaisesti alueen maankäytössä. Lisääntymis- ja levähdyspaikat, kuten kolopuut, niitä suojaava puusto sekä liikkumisen kannalta tärkeät reunavyöhykkeet säilytetään.

luo-3

LUONNON MONIMUOTOISUUDEN KANNALTA ARVOKAS LINTUKOSTEIKKOALUE.

Suoalueen arvokas lintulajisto on huomioitava alueen maankäytössä.

luo-4

LUONNON MONIMUOTOISUUDEN KANNALTA ARVOKAS ALUE.

Alueella sijaitsee mahdollinen Vesilain 2. luvun 11 §:n mukainen lähde.

pv

TÄRKEÄN TAI VEDENHANKINTAAN SOVELTUVAN POHJAVESIALUEEN RAJA.

Pohjavesialueella ei saa suorittaa toimenpiteitä, jotka ovat ristiriidassa pohjanveden muuttamis- ja pilaamiskiellon kanssa (Ympäristönsuojelulaki 17§ ja 155§).

saa

PUHDISTETTAVA / KUNNOSTETTAVA MAA-ALUE.

me-1

MELUALUE 55dB.

Merkinnällä on osoitettu valtatie aiheuttaman 55 dBA:n päivämelun ja 50 dBA:n yömelun yhteentulkitun liikennemelun maksimiraja. Alueelle ei sallita uutta asutusta tai muuta melulle herkkää toimintaa. Nykyinen toiminta ja sen vähäinen täydentäminen ja rakennusten peruskorjaus on sallittu, mikäli ohjearvojen ylitys on vähäinen ja toiminta muutoin on osayleiskaavan mukaista. Laajemmat toimenpiteet edellyttävät kaavassa osoitettujen melunsuojaustarpeiden toteuttamista.

me-2

MELUALUE 45dB.

Merkinnällä on osoitettu valtatie aiheuttaman 45 dBA:n päivämelun ja 40 dBA:n yömelun yhteentulkitun liikennemelun maksimiraja. Uusi loma-asutus tulee sijoittaa ensisijaisesti vyöhykkeen ulkopuolelle tai melusuojuuksella ja rakennusten sijoittelulla ja rakenteilla varmistaa meluohjearvojen täyttyminen. Nykyinen toiminta ja sen vähäinen täydentäminen ja rakennusten peruskorjaus on sallittu, mikäli ohjearvojen ylitys on vähäinen ja toiminta muutoin on osayleiskaavan mukaista.



MELUNTORJUNTATARVE.